



1



idź na nie siedź w domu WYCIĘCZKĘ

Małopolska nieoczywista. Odkryjmy Małopolskę na nowo!

spacer z cyklu

„Szlak bohaterów o wolność i niepodległość”

BOHATERSKIE CZYNY SPOD SKAWINY

11 maja 2024 r.



Start: Zelczyna (stacja kolejowa)

Meta: Radziszów Centrum (stacja kolejowa)

Jak dojechać? pociąg osobowy z Krakowa Głównego

Jak wrócić? pociąg osobowy z Radziszowa lub autobus KMK nr 253 lub 263

Zelczyna (PKP) - **◆** Krzęcin (drewniany kościół z XVI w., izba regionalna) - **♻️** Glenik
- Gołuchowice - **◆** Jurczyce (Izba Pamięci Gen. Hallera) - **◆** Radziszów (Grób Hallera,
Dwór Dzieduszyckich - z zewnątrz) - **Radziszów Centrum (PKP)**

trasa ok. 10 km; pkt do odznak: OTP: 10

Warte zobaczenia:



General Józef Haller

Urodził się 13 sierpnia 1873 r. w Jurczycach jako syn Henryka de Hallenberg Haller'a i jego żony Olgi z Tretterów, ówczesnych właścicieli Jurczyc. Tu spędził swoje dzieciństwo. Był współtwórcą polskiego harcerstwa, dowódcą II Brygady Legionów, Naczelnym Wodzem Błękitnej Armii. Po II wojnie światowej osiadł w Londynie, gdzie zmarł 04 czerwca 1960 r. Według tradycji, Hallerowie przybyli do Polski w XIII w. z Bawarii. Zamieszkali w Krakowie, gdzie zajmowali się handlem, kupiectwem oraz drukarstwem

1 Kościół pw. Narodzenia NMP w Krzęcinie

Tutejsza parafia istnieje co najmniej od ok. 1325 r. Około 1700 r. Siostry Norbertanki (właścicielki Krzęcina) wzniosły nową świątynię, trzecią już w tym miejscu, którą potem rozbudowano w 1886 r. Kościół jest orientowany, drewniany, konstrukcji zrębowej. Wieże, o konstrukcji słupowej, miały imitować „słowiańskie wieże obronne”. Wnętrze ozdobione jest współczesną polichromią, na suficie w prezbiterium widnieje Pan Jezus Ukrzyżowany, w nawie Matka Boska w otoczeniu tajemnic różańcowych. Ołtarze są późnobarokowe z końca XVIII w. - ołtarz główny zdobi obraz Matki Boskiej z Dzieciątkiem z 1520 r.



2 Izba Regionalna w Krzęcinie

powstała w 2010 r. staraniem Towarzystwa Przyjaciół Ziemi Krzęcińskiej. W drewnianym spichlerzu z II-połowy XIX w., należącym do zabudowań plebańskich, zgromadzono eksponaty obrazujące dawne życie chłopskie oraz wieńce dożynkowe i chleby okolicznościowe.



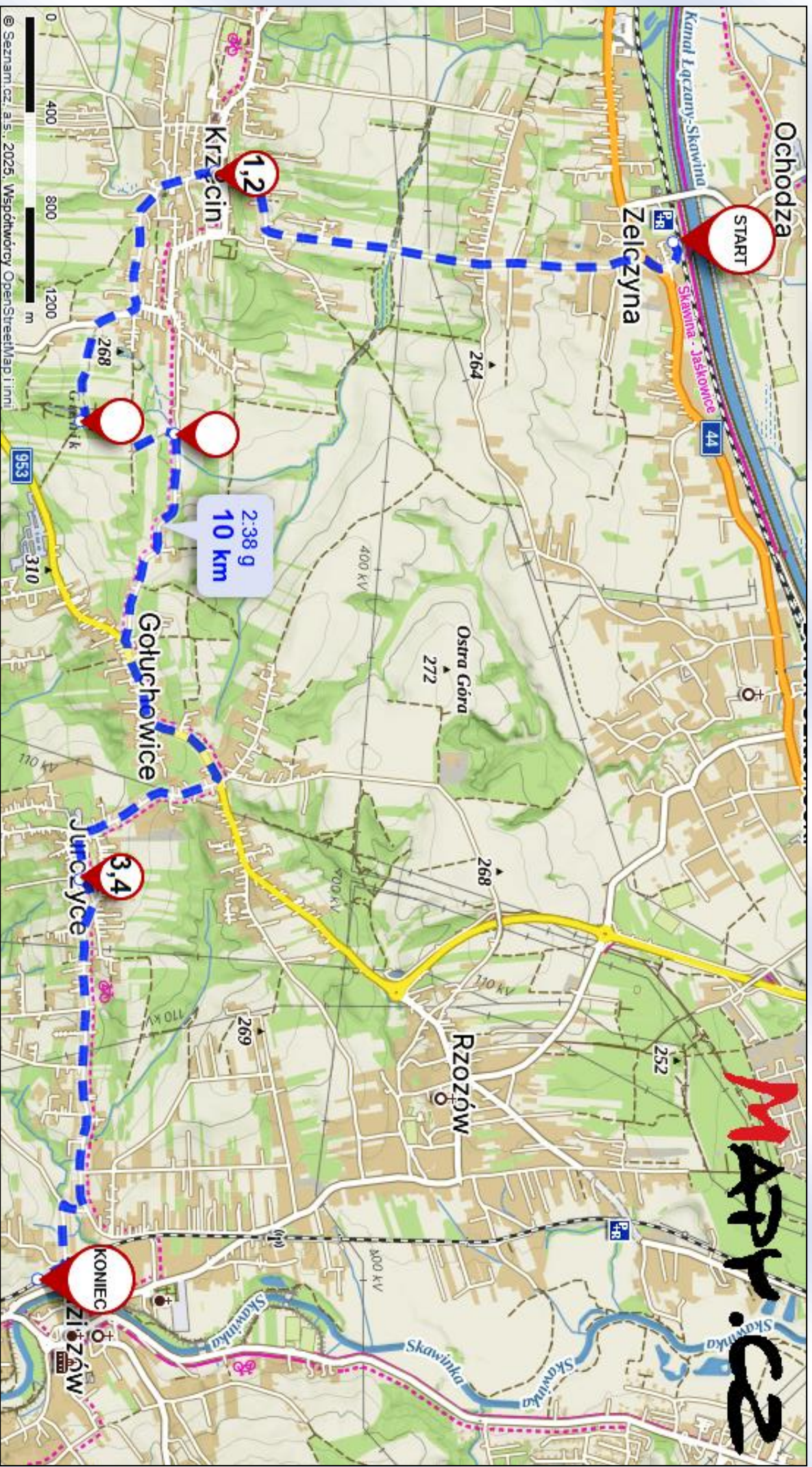
3 Jurczyce

to wieś, której nazwa wywodzi się od imienia Jurek, a właściciele używali nazwiska Jurczyński. W XVI w. Jurczyce nabyli oo. Kameduli i byli ich właścicielami do 1772 r. W 1867 r. wieś zakupił Henryk de Hallenberg Haller. W centrum wsi na przełomie XVII i XVIII w. powstał drewniany, parterowy dwór (zdjęcie nr 1). Po upaństwowieniu majątku w 1945 r. dobra jurczyckie przeszły w posiadanie Uniwersytetu Jagiellońskiego. Obecnie dwór jest w rękach prywatnych, a jego właściciel chętnie udostępnia go zwiedzającym.

4 Izba Pamięci gen. Józefa Hallera i Hallerczyków w Jurczycach

W dawnym budynku szkoły (ufundowanej przez Annę Haller, siostrę generała) od 2000 r. funkcjonuje Izba Pamięci Rodu Hallerów, w której zgromadzono ciekawe eksponaty. Opiekę nad nią sprawuje Towarzystwo Pamięci gen. Józefa Hallera i Hallerczyków.

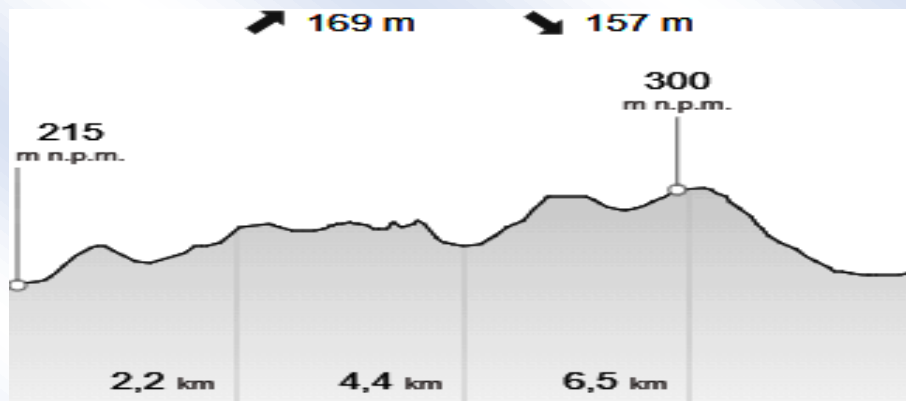




MAPY.CZ

Mapa trasy wykonana w ramach bezpłatnej licencji portalu www.mapy.cz

Profil wysokościowy trasy



Miejsce na potwierdzenia terenowe, pieczętki, notatki

Wydawca:

Oddział Krakowski PTTK im. ks. Karola Wojtyły w Krakowie
KOŁO GRODZKIE PTTK im. Ludomira Sawickiego
ul. Zyplikiewicza 2B, 31-029 Kraków

www.krakowpttk.pl www.kologrodzkie.pl

Opracowanie merytoryczne: Edward Fietko

Opracowanie winietki: Bogdan Nowak

Zdjęcia: Maria Lappe (1, 2, 4, 4a), jurczyce.pl (4b), Henryk Łukasik (4c),
wikipedia.org (domena publiczna),

Opracowanie graficzne: Kamil Barwacz

Mapa i profil trasy: portal www.mapy.cz

Projekt zrealizowano przy wsparciu finansowym Województwa Małopolskiego
w ramach konkursu ofert z turystyki pn. „Małopolska Gościńska”

Projekt zrealizowano przy wsparciu finansowym Powiatu Krakowskiego

Patronat honorowy:

Pan Witold Kozłowski, Marszałek Województwa Małopolskiego

Małopolska Organizacja Turystyczna

Patronat medialny: Gazeta Krakowska

Wydanie II zaktualizowane, Kraków 2024, nakład: 60 egzemplarzy



MAŁOPOLSKA



Powiat
Krakowski



Gazeta
Krakowska