



38

# idź na **WYCIĘCZKĘ**

Małopolska! Jaskinia atrakcji na nowo odkryta!

spacer z cyklu „Dwory polskie”

## WAŁAMI WISŁY

### W POSZUKIWANIU DWORÓW I PAŁACÓW

17 października 2021 r.



**Start:** Jeziorzany (przystanek autobusowy KMK)

**Meta:** Kryspinów stopień wodny (przystanek autobusowy KMK lub stacja kolejowa)

**Jak dojechać?** autobus KMK nr 239 z Salvatora

**Jak wrócić?** autobus KMK nr 249 z Kryspinowa

**Jeziorzany (KMK) – ▲Sowiarka – wałami Wisły – ♦Ściejowice (dwór z XIX w.) – ♦grodzisko – Stróżnica – ♦Piekary (pałac z XIX w.) – wałami Wisły – ●stopień wodny „Kościuszeko” – Kryspinów stopień wodny (KMK)**

**trasa ok. 10 km; pkt do odznak: OTP i Miłośnika Jury: 10**

# Warte zobaczenia:



5



1



2



3



4

Nasza wycieczka przebiegać będzie w dużej części wałami wiślanymi, powędrujemy zgodnie z nurtem rzeki Wisły - od przeprawy promowej w Jeziorzanach do Stopnia Wodnego Kościuszko.

Wały przeciwpowodziowe w Jeziorzanach zaczęto wznosić w 1937 r., przez sprowadzonych z Kresów fachowców – potomków holenderskich osadników. Obecny prom łączący lewobrzeżne Jeziorzany z prawobrzeżną Kopanką został uroczystie otwarty w latach 70-tych XX w. Na granicy Jeziorzan i Ściejowic są stawy i jeziorka będące atrakcją dla wędkarzy, a stanowiące pozostałość starorzecza Wisły. Białe, wapienne skałki jak Sowiarka w Jeziorzanach czy Okrążek w Piekarach zapewniają piękny widok na dolinę Wisły i Opactwo Benedyktynów w Tyńcu.

## 1 Sowiarka

To wapienne wzniesienie mające ok. 235 m n.p.m., z którego roztacza się widok na starorzecze Wisły i wybudowany w latach 1982–1985 kościół Miłosierdzia Bożego - będący kościołem parafialnym dla mieszkańców zarówno Jeziorzan jak i Ściejowic. U stóp wzgórza znajdował się kamieniołom, z którego pozyskiwano wapienie. Obecnie teren Sowiarki i jej podnóże wykorzystywany jest rekreacyjnie.

## 2 Ściejowice

W Ściejowicach w I-poł. XIX w. prywatni właściciele, na miejscu dawnego benedyktyńskiego folwarku, zbudowali dwór. W okresie powojennym zabudowania dworskie zostały przejęte przez państwo i niestety z czasem niszczały. Pod koniec lat 80-tych XX w. budynek dworu przeszedł w prywatne ręce, właściciele dokonali remontu i od końca lat 90. XX w. stanowi on prywatną własność i nie jest udostępniany do zwiedzania.

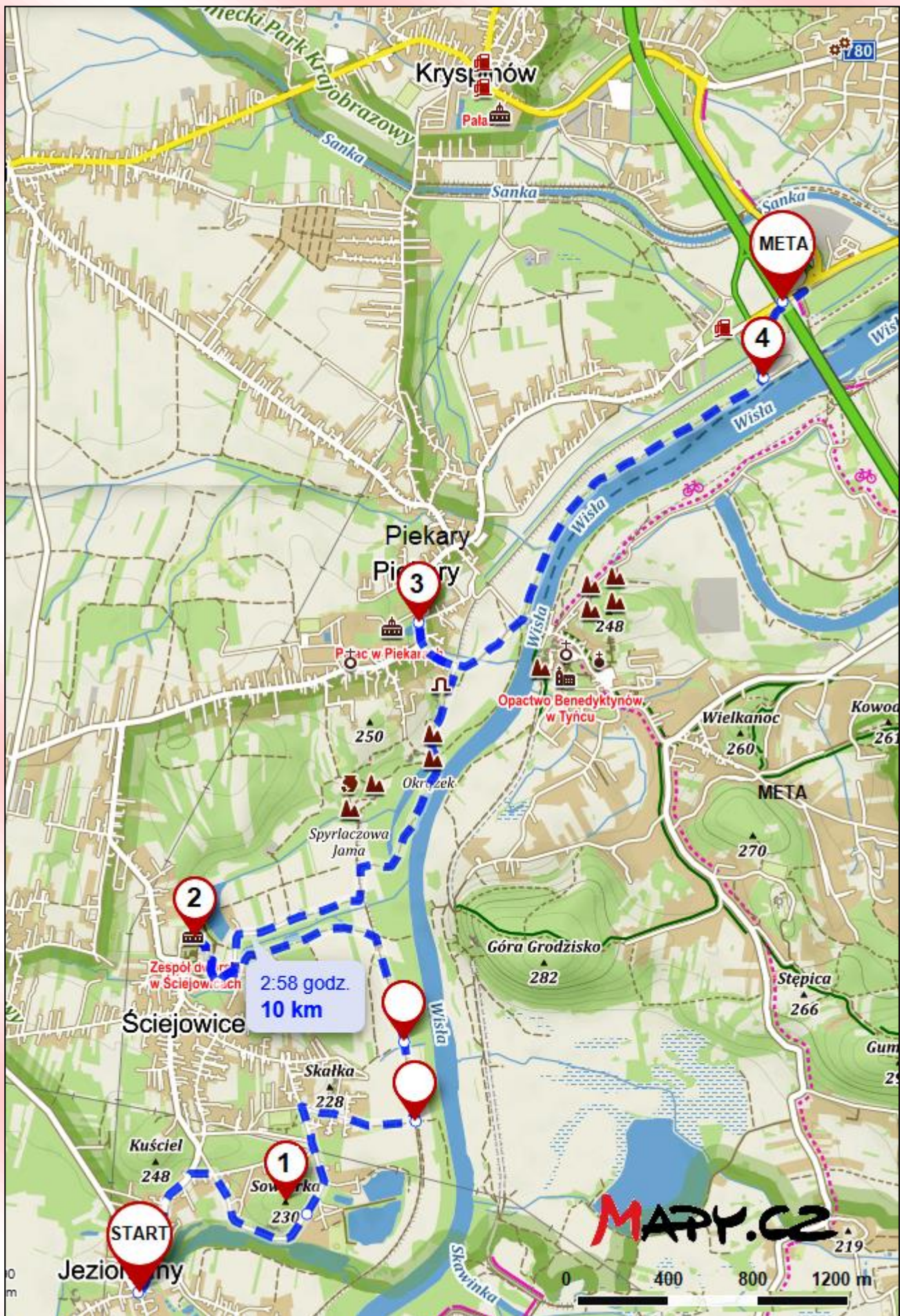
## 3 pałac w Piekarach

Zbudowany w połowie XIX w., zaprojektowany został przez krakowskiego architekta Filipa Pokutyńskiego, w stylu angielskiego neogotyku. Obecnie nie jest zamieszkały i nie jest dostępny dla zwiedzających. Można jednak zobaczyć go z zewnątrz, spacerując w otaczającym go parku. W Piekarach na uwagę zasługuje również Centrum Edukacyjne Radosna Nowina prowadzone przez Fundację im. Ks. Siemaszki. Jest to kompleks rekreacyjno-sportowy wraz z Liceum Ogólnokształcącym im. Josephine Gebert, z budynkami internatu i kościołem.

## 4 stopień wodny Kościuszko

To stopień wodny na Wiśle na ternie Liszek, tuż przy zachodniej granicy Krakowa, otwarty w 1990 r. Znajdujący się nad nim most składa się z 5 przęseł, ma 183,6 metra długości i 24,8 metra szerokości, przez który prowadzi zachodnia obwodnica Krakowa. Na elementy stopnia wodnego składają się także trójprzęsłowy jaz, śluza, zapora ziemna, sterownia, przepławka dla ryb oraz mała elektrownia wodna.

Stopień wodny Kościuszko jest jednym z elementów kaskady Górnej Wisły – poprzedza go stopień wodny Łączany, a kolejnym jest stopień wodny Dąbie. Z mostu rozpościera się piękny widok w kierunku klasztoru na Bielanych oraz opactwa w Tyńcu.



## Profil wysokościowy trasy



## Miejsce na potwierdzenia terenowe, pieczątki, notatki

### Wydawca:

Oddział Krakowski PTTK im. ks. Karola Wojtyły w Krakowie  
KOŁO GRODZKIE PTTK im. Ludomira Sawickiego  
ul. Zyplikiewicza 2B, 31-029 Kraków  
[www.krakowpttk.pl](http://www.krakowpttk.pl) [www.kologrodzkie.pl](http://www.kologrodzkie.pl)

**Opracowanie merytoryczne:** Ewa Gawryła

**Opracowanie winietki:** Bogdan Nowak

**Zdjęcia:** wycenazabytkow.pl (2), liszki.pl (3), skarby.bliskokrakow.pl (1, 6),  
visitmalopolska.pl (5), wikipedia.org (domena publiczna) (pozostałe)

**Opracowanie graficzne:** Kamil Barwacz

**Mapa i profil trasy:** portal [www.mapy.cz](http://www.mapy.cz)

**Projekt zrealizowano przy wsparciu finansowym Województwa Małopolskiego**

**Projekt zrealizowano przy wsparciu finansowym Powiatu Krakowskiego**

**Projekt zrealizowano przy wsparciu finansowym Lokalnej Grupy Działania „Blisko Krakowa”**

**Patronat honorowy:**

**Pan Witold Kozłowski, Marszałek Województwa Małopolskiego**

**Małopolska Organizacja Turystyczna**

**Patronat medialny: Gazeta Krakowska**

Wydanie I, Kraków 2021, nakład: 50 egzemplarzy



MAŁOPOLSKA



POWIAT  
KRAKOWSKI



Gazeta Krakowska