



34



nie siedź w domu idź na WYCIĘCZKĘ

Małopolska! Jaskinia atrakcji na nowo odkryta!

spacer z cyklu „Szlak bohaterów o wolność i niepodległość”

NA KOŚCIUSZKOWSKIM SZLAKU

18 września 2021 r.



Start: Słomniki Miasto (stacja kolejowa)

Meta: Goszcza (stacja kolejowa)

Jak dojechać? pociągiem osobowym z Krakowa Głównego

Jak wrócić? pociągiem osobowym z Goszczy

Słomniki Miasto (PKP) – ☒ dawny kirkut (pomnik Holocaustu) - **◆ Niedźwiedź** (pałac z XVIII/XIX w., kościół)
– Folwark – Zaborze – **🌳 Las Polanowiec** – **★ punkt widokowy** – **◆ Goszcza** (dwór z XIX w.) - **Goszcza (PKP)**

trasa ok. 14 km; pkt do odznak: OTP: 14

Warte zobaczenia:



1 Słomniki

To miasto liczące około 5 tys. mieszkańców, przez które, „póki co”, prowadzi jeszcze „trakt warszawski”. Ma ciekawą historię. Nazwa pochodzi najprawdopodobniej od szłomiarzy (zwanych w średniowieczu szłomnikami), którzy wyrabiali szłomy, czyli hełmy dla drużyny królewskiej. W centrum stoi XIX-wieczny, neoromański kościół Bożego Ciała (na zdjęciu), zachowały się także fragmenty zabudowy małomiasteczkowej z połowy XIX i przełomu XIX i XX wieku oraz resztki kultury żydowskiej: synagoga i kirkut.

To tutaj 5 kwietnia 1794 r. Tadeusz Kościuszko ogłosił Raport do Narodu Polskiego oraz po raz pierwszy przywdział chłopską sukmanę jako wyraz uznania dla postawy chłopów – kosynierów w bitwie racławickiej, a następnego dnia na słomnickim rynku awansował na stopień generalski Antoniego Madalińskiego i Józefa Zajączka. Są tutaj aż dwie stacje kolejowe.

2 Niedźwiedź

Wcale nie stary i tu nie śpi. To prężna miejscowość położona nad rzeką Szreniawą. We wsi znajdują się dwa stare młyny wodne. Ale nie one przynoszą największego splendoru.

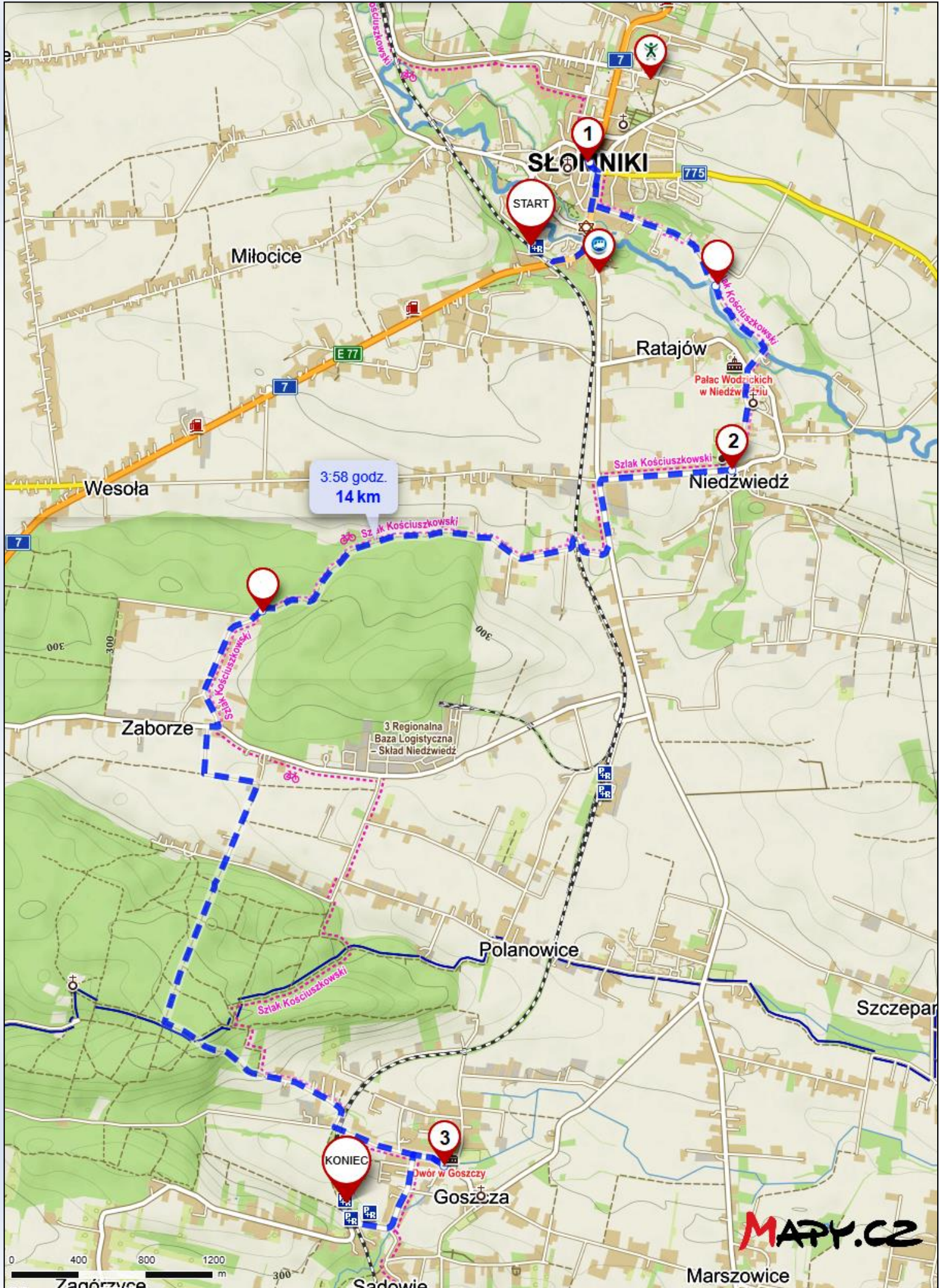
W centrum usytuowany jest okazały, piętrowy, klasycystyczny pałac z przełomu XVIII/XIX wieku z czterokolumnowym portykiem od frontu. W otoczeniu pałacu znajduje się park typu krajobrazowego z 1808 roku o powierzchni 3,5 ha, który założył ostatni z właścicieli – Stanisław Wodzicki.

W pobliżu znajdziemy także kościół parafialny pw. św. Wojciecha Biskupa Męczennika. Na miejscu drewnianego kościoła wzmiankowanego w 1326 r., a wzniesionego przed 1222 r., w latach 1486-93 Stadniccy ufundowali murowany, ceglany kościół w stylu późnogotyckim tzw. stylu „długoszowym”, który w dużym stopniu zachował swój pierwotny kształt: ostrołukowe sklepienia, kolumny, okna oraz pięć portali późnogotyckich. Najcenniejszymi zabytkami kościoła są niewątpliwie obrazy na desce datowane na I-połowę XVI wieku: Boże Narodzenie, Hołd Trzech Króli, Upadek pod krzyżem i Ciernia Koronowania. Powstały one w kręgu uczniów Durera i Schaufeleina.

3 Goszcza

Wieś z dogodnym dojazdem kolejowym i autobusowym. Znana przede wszystkim z murowanego, parterowego dworu, z portykiem, który powstał w latach 1847-1849. W latach 1899-1900 został przebudowany przez ówczesnego właściciela Zygmunta Zubrzyckiego, m.in. dobudowano piętrowe skrzydło nakryte dachem dwuspadowym. W okresie powstania styczniowego w dniach 6-11 marca 1863 roku dwór był siedzibą sztabu generała Mariana Langiewicza i w nim został ogłoszony dyktatorem powstania.





MAPY.CZ

Marszowice

Profil wysokościowy trasy



Miejsce na potwierdzenia terenowe, pieczątki, notatki

Wydawca:

Oddział Krakowski PTTK im. ks. Karola Wojtyły w Krakowie
KOŁO GRODZKIE PTTK im. Ludomira Sawickiego
ul. Zyplikiewicza 2B, 31-029 Kraków

www.krakowpttk.pl www.kologrodzkie.pl

Opracowanie merytoryczne: Henryk Łukasik

Opracowanie winietki: Bogdan Nowak

Zdjęcia: mal. Kazimierz Wojniakowski (4), źródło: wikipedia.org (domena publiczna),
pozostałe: wikipedia.org (domena publiczna)

Opracowanie graficzne: Kamil Barwacz

Mapa i profil trasy: portal www.mapy.cz

Projekt zrealizowano przy wsparciu finansowym Województwa Małopolskiego

Projekt zrealizowano przy wsparciu finansowym Powiatu Krakowskiego

Projekt zrealizowano przy wsparciu finansowym Lokalnej Grupy Działania „Blisko Krakowa”

Patronat honorowy:

Pan Witold Kozłowski, Marszałek Województwa Małopolskiego

Małopolska Organizacja Turystyczna

Patronat medialny: Gazeta Krakowska

Wydanie I, Kraków 2021, nakład: 50 egzemplarzy



MAŁOPOLSKA



Gazeta Krakowska