



2



nie siedź w domu idź na WYCIĘCZKĘ

Małopolska nieoczywista. Odkryjmy Małopolskę na nowo!

spacer z cyklu „Lasy i Doliny Małopolski”

WŚRÓD SKAŁ I LEGEND

12 września 2020 r.



Start: Morawica Krzyżówka (przystanek autobusowy KMK)

Meta: Szczyglice (przystanek autobusowy KMK)

Jak dojechać? autobus KMK nr 228 z Bronowic Małych

Jak wrócić? autobus KMK nr 208 ze Szczyglic

Morawica Krzyżówka (KMK) - **♦ kościół z poł. XVIII w.** - **☼ Dolina Aleksandrowicka (skały Podskale, Głowa Słonia, Krzywy Sąd)** - Klub Sportowy „Topór” - **♦ Droga Krzyżowa (stacje)** - Pękacz (310 m) - **☼ Wąwóz Zbrza (Gruba Zbrza, Drobna Zbrza)** - Lisi Dół - **☼ wywierzysko „Studzienki”** - Dolina Grzybowska - **☼ rezerwat „Skała Kmity”** - „Rogate Ranczo” - **Szczyglice (KMK)**

trasa ok. 12 km; pkt do odznak: OTP i Miłośnika Jury: 12

Warte zobaczenia:



① **Kościół św. Bartłomieja Apostoła w Morawicy**

jest to rzymskokatolicki kościół parafialny, zbudowany w 1748 r. na fundamentach dawnego zamku Toporczyków-Tęczyńskich z fundacji Augusta Aleksandra Czartoryskiego i jego żony Zofii z Sieniawskich, według projektu architekta Franciszka Placidi'ego. Konsekwentnie został w roku 1755 przez biskupa Andrzeja Stanisława Zaluskiego. Na uwagę zasługują znajdujące się obok kościoła: murowana dzwonnica, budynek plebanii, wzgórze kościelne, kaplica rodziny Szybalskich z XIX wieku oraz cmentarz, a nim m.in. kaplica Radziwiłłów z XIX wieku i grób kapitana Mieczysława Medweckiego.



② **Dolina Aleksandrowicka**

niewielka, ok. 3 kilometrowa dolina, przecinająca Garb Tęczyński w okolicach Aleksandrowic. Przez jej płaskie szerokie dno prowadzi droga z Aleksandrowic do Kleszczowa. W wylocie doliny znajdują się dwa stawy, a nieco dalej stadion Klubu Sportowego „Topór”. Nad doliną górują wapienne kilkudziesięciometrowe skały: Podskale, Głowa Słowa i Krzywy Sąd. Z tą ostatnią związana jest legenda wyjaśniająca nazwę. Skałki te są atrakcyjnymi obiektami dla miłośników wspinaczki.



③ **Wąwóz Zbrza**

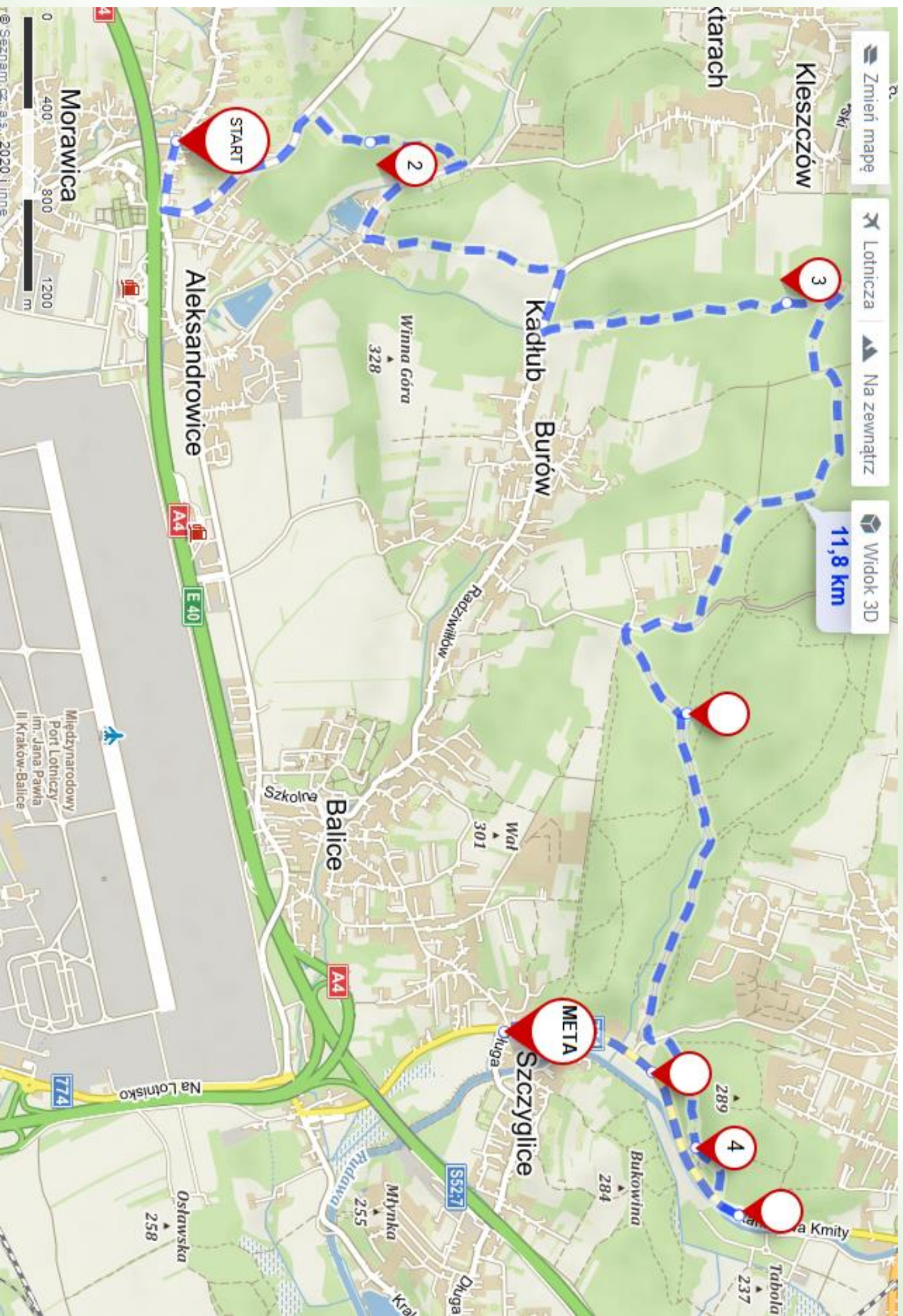
jest to leśny wąwóz w Lesie Zabierzowskim na Garbie Tęczyńskim na Wyżynie Krakowsko-Częstochowskiej, na wschód od Kleszczowa i na zachód od wsi Burów. Znajduje się na terenie Tęczyńskiego Parku Krajobrazowego, a jego południowa część łączy się z Doliną Aleksandrowicką. Charakteryzują go strome lessowe ściany, gęsto porośnięte drzewami. Wśród tych drzew wytrwane oko turysty może dostrzec wapienne skałki o nazwach: Zbrza, Gruba Zbrza, Drobną Zbrza.



④ **rezerwat „Skała Kmity”**

to stroma, wysoka na ok. 25 metrów, o niemal pionowych ścianach i owiana tragiczną legendą o nieszczęśliwej miłości wapienna skała, znajdująca się nad przełomem Rudawy. Skała porośnięta jest roślinnością naskalną, a na jej zboczach wryte są historyczne napisy. Znajduje się na pięknym widokowo i ciekawym pod względem budowy geologicznej obszarze Tęczyńskiego Parku Krajobrazowego, w miejscu, gdzie Rudawa przecina Garb Tęczyński.

W celu ochrony naturalnego krajobrazu, a także naskalnej roślinności i lasu w 1959 r. utworzono tutaj na obszarze 19,36 ha rezerwat przyrody „Skała Kmity”. Występuje w nim m.in. 18 gatunków roślin chronionych, m.in. tojad mołdawski, kruszczyk siny, rojownik pospolity, ciemiężycza zielona.



Mapa trasy wykonana w ramach bezpłatnej licencji portalu www.mapy.cz

Profil wysokościowy trasy



Miejsce na potwierdzenia terenowe, pieczątki, notatki

Wydawca:

Oddział Krakowski PTTK im. ks. Karola Wojtyły w Krakowie
KOŁO GRODZKIE PTTK im. Ludomira Sawickiego
ul. Zyplikiewicza 2B, 31-029 Kraków

www.krakow.pttk.pl www.kologrodzkie.pl

Opracowanie merytoryczne: Kamil Barwacz

Opracowanie winietki: Bogdan Nowak

Zdjęcia: Kamil Barwacz (4), Elżbieta Czader (5), wikipedia.org (domena publiczna) (pozostałe)

Opracowanie graficzne: Kamil Barwacz

Mapa i profil trasy: portal www.mapy.cz

Projekt zrealizowano przy wsparciu finansowym Województwa Małopolskiego
w ramach konkursu ofert z turystyki pn. „Małopolska Gościnna”.

Projekt zrealizowano przy wsparciu finansowym Powiatu Krakowskiego.

Patronat honorowy:

Pan Witold Kozłowski, Marszałek Województwa Małopolskiego

Małopolska Organizacja Turystyczna

Patronat medialny: Gazeta Krakowska

Wydanie I, Kraków 2020, nakład: 50 egzemplarzy

Druk: Drukarnia ONE PR1NT, 32-015 Kłaj 650/7, tel.: 577652948, biuro.onepr1nt@gmail.com



MAŁOPOLSKA



Gazeta Krakowska

